

โครงการก่อสร้างอาคารศูนย์การแพทยธรรมศาสตร์



นำเสนอโดย

บริษัท เอ็นไวแล็บ จำกัด

540, 540/1 ซอยบางแค 7 แขวงบางแค เขตบางแค กรุงเทพมหานคร

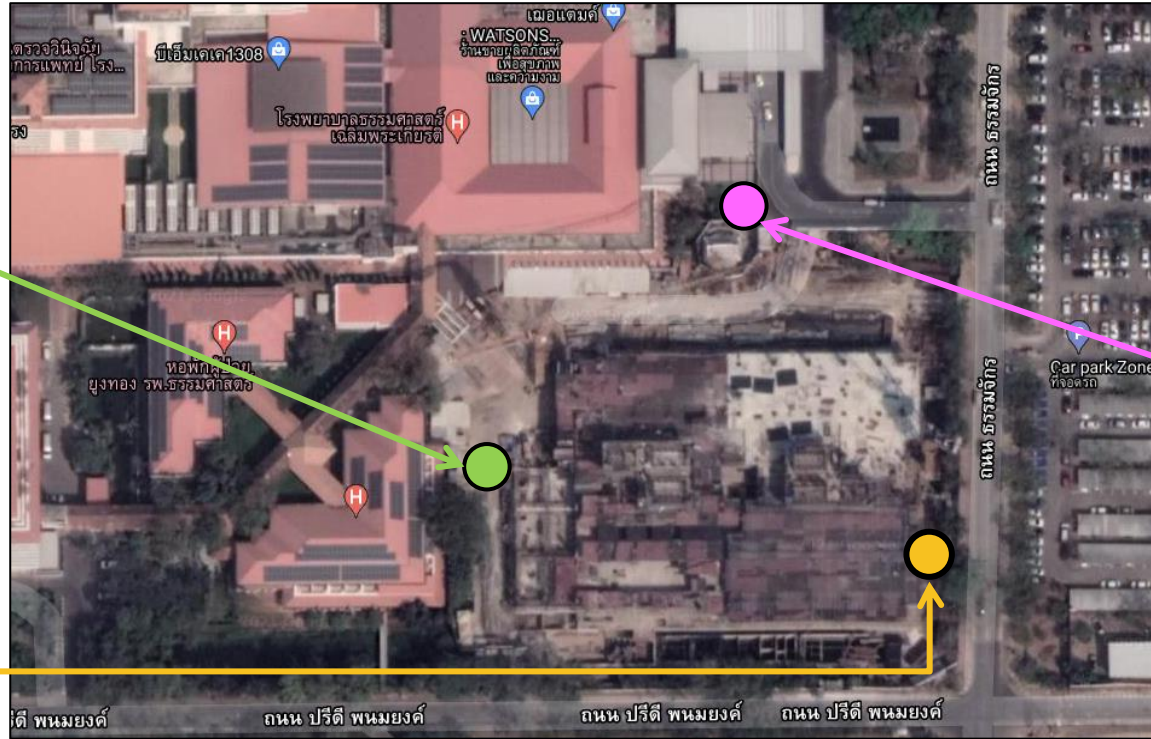
วันที่ 22 ธันวาคม 2564

ตำแหน่งการติดตั้งเครื่องมือตรวจวัดคุณภาพสิ่งแวดล้อม

ตำแหน่งการติดตั้งเครื่องมือตรวจวัดคุณภาพสิ่งแวดล้อม



บริเวณพื้นที่โครงการ
(ด้านทิศตะวันตก)

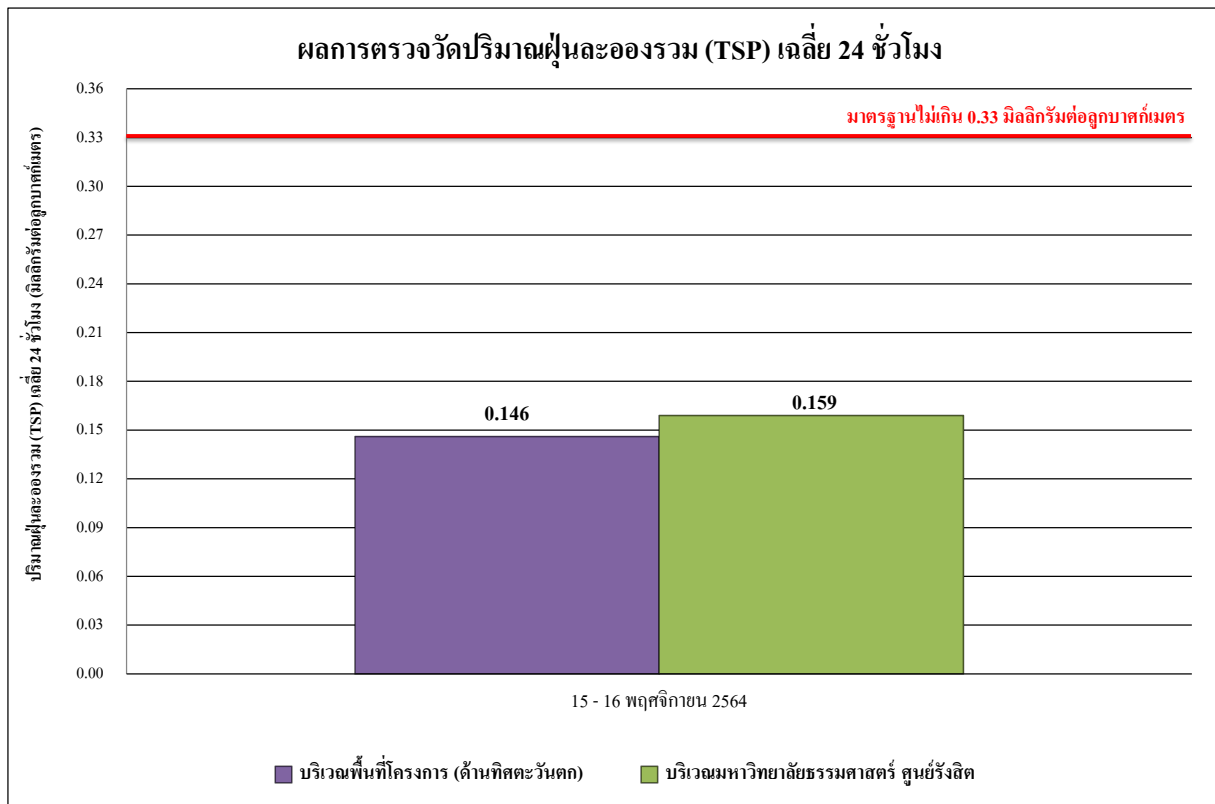


บริเวณมหาวิทยาลัยธรรมศาสตร์
ศูนย์รังสิต

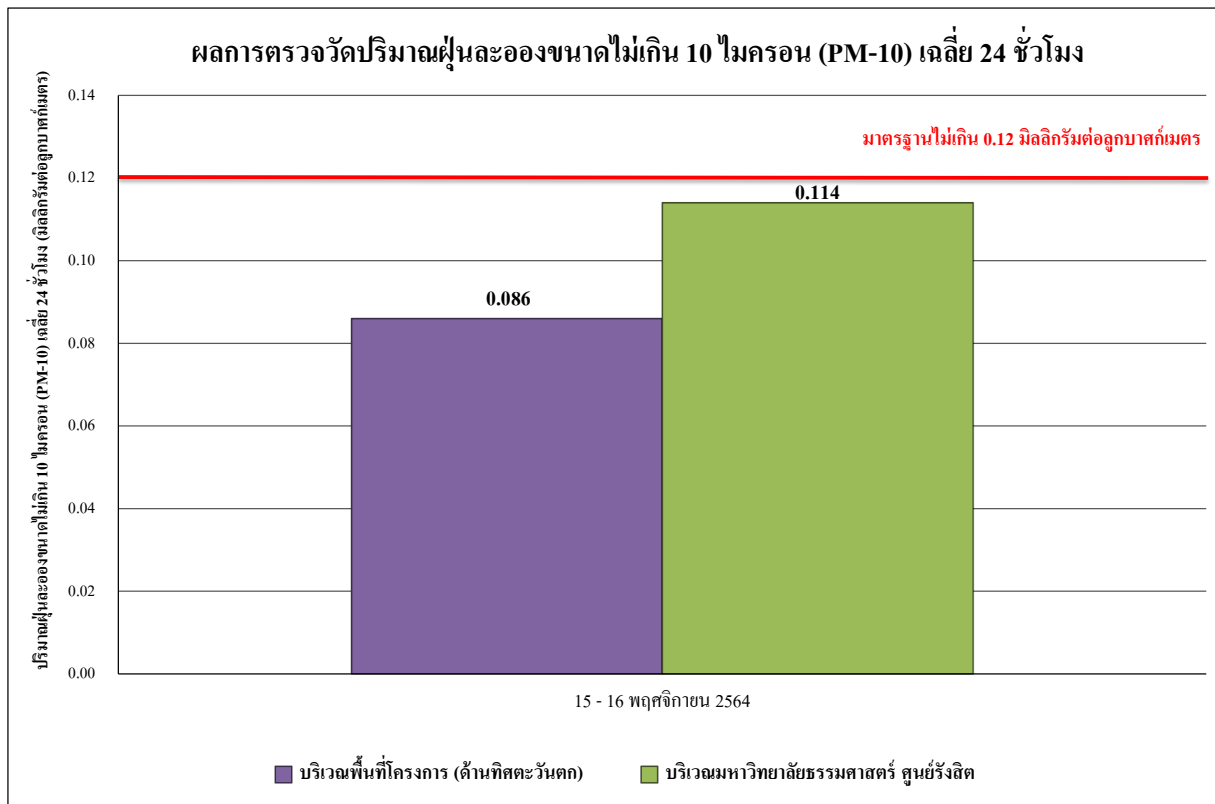
ผลการตรวจวัดคุณภาพสิ่งแวดล้อม ประจำเดือนพฤศจิกายน 2564

ผลการตรวจวัดคุณภาพอากาศในบรรยากาศโดยทั่วไป

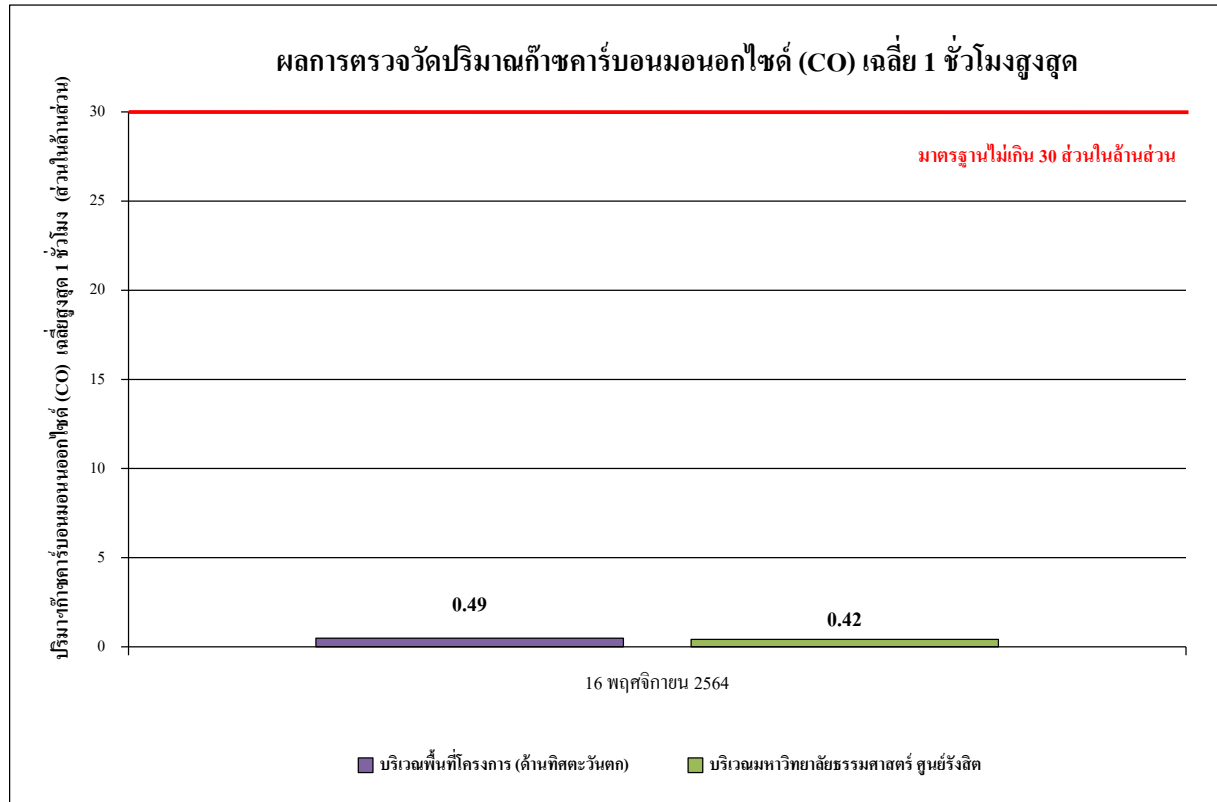
ผลการตรวจวัดปริมาณฝุ่นละอองรวม (TSP) เฉลี่ย 24 ชั่วโมง



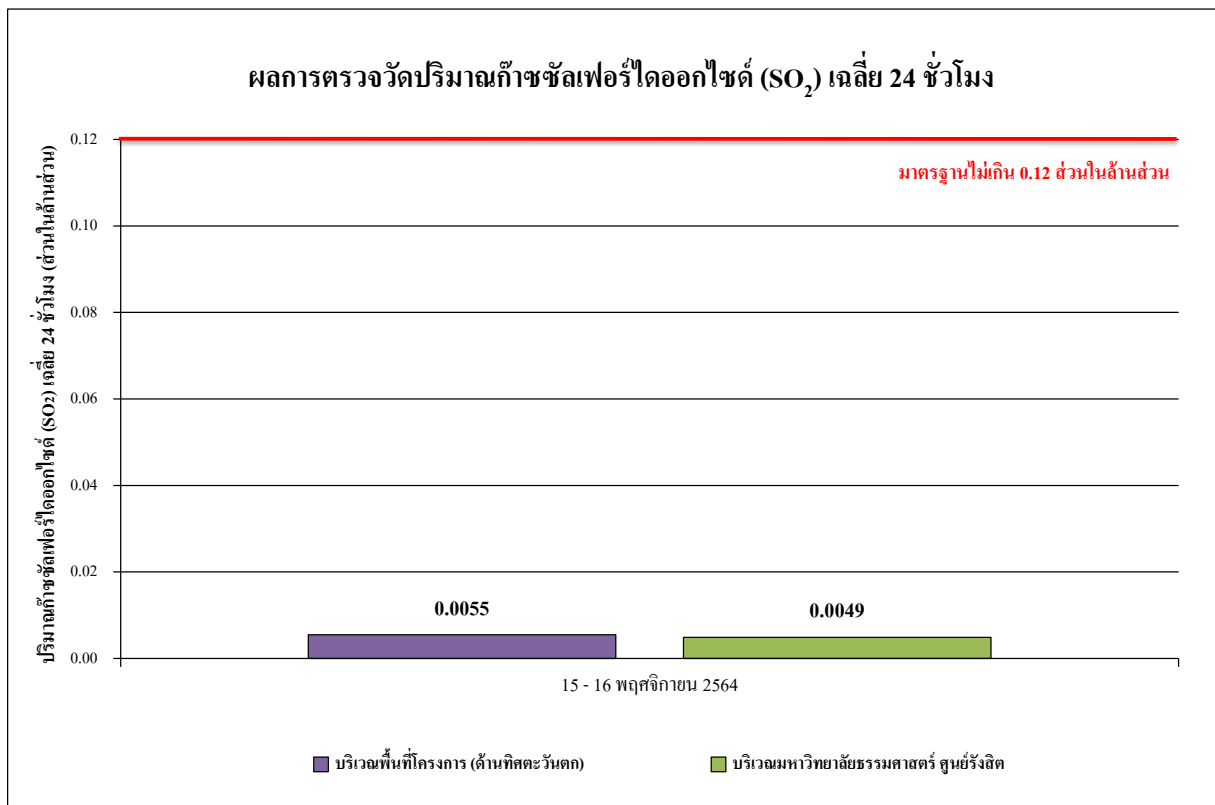
ผลการตรวจวัดปริมาณฝุ่นละอองขนาดไม่เกิน 10 ไมครอน (PM-10) เฉลี่ย 24 ชั่วโมง



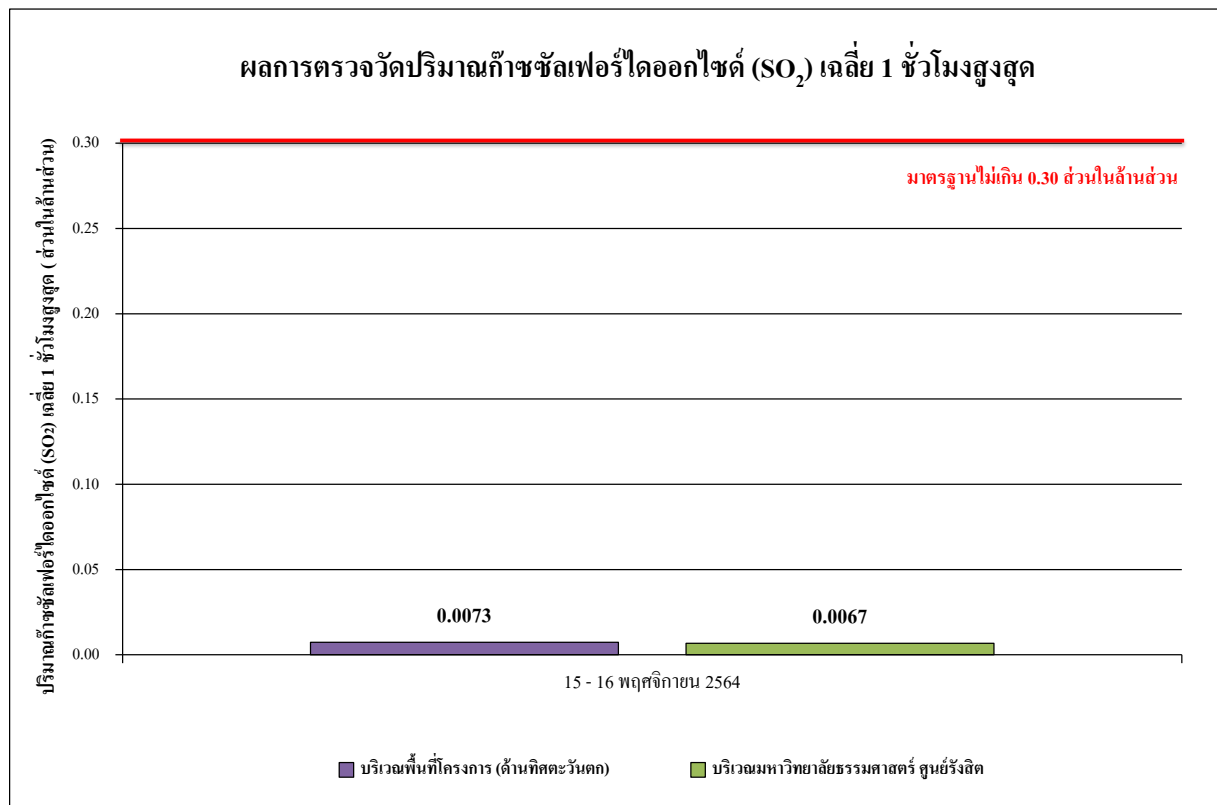
ผลการตรวจวัดปริมาณก๊าซคาร์บอนมอนอกไซด์ (CO) เฉลี่ย 1 ชั่วโมงสูงสุด



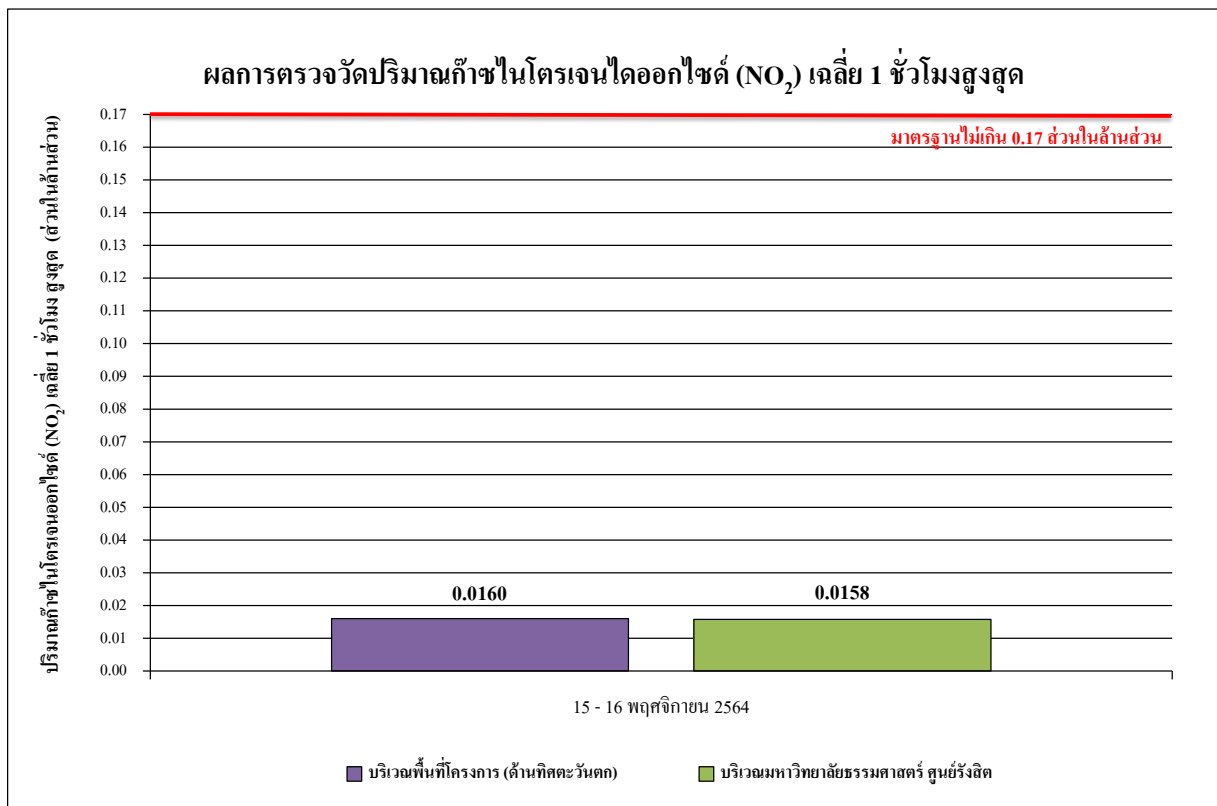
ผลการตรวจวัดปริมาณก๊าซซัลเฟอร์ไดออกไซด์ (SO₂) เฉลี่ย 24 ชั่วโมง



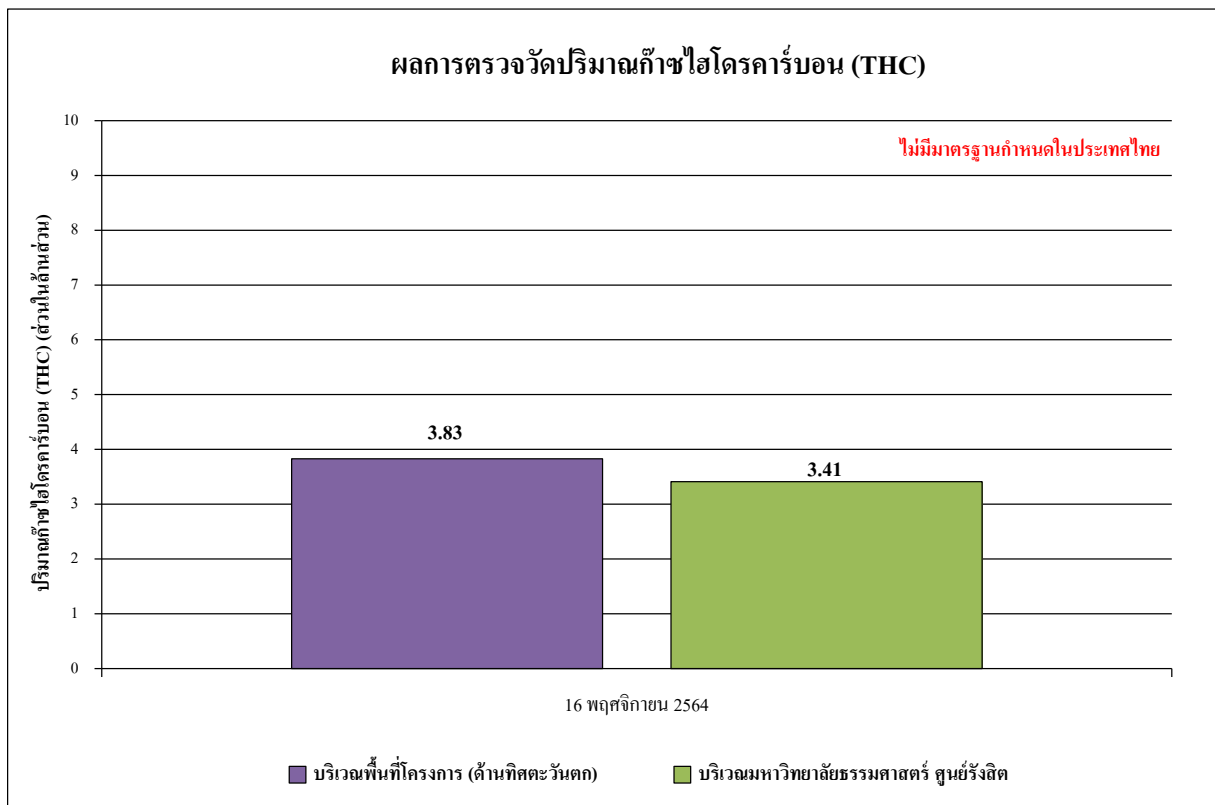
ผลการตรวจวัดปริมาณก๊าซซัลเฟอร์ไดออกไซด์ (SO₂) เฉลี่ย 1 ชั่วโมงสูงสุด



ผลการตรวจวัดปริมาณก๊าซไนโตรเจนไดออกไซด์ (NO₂) เฉลี่ย 1 ชั่วโมงสูงสุด

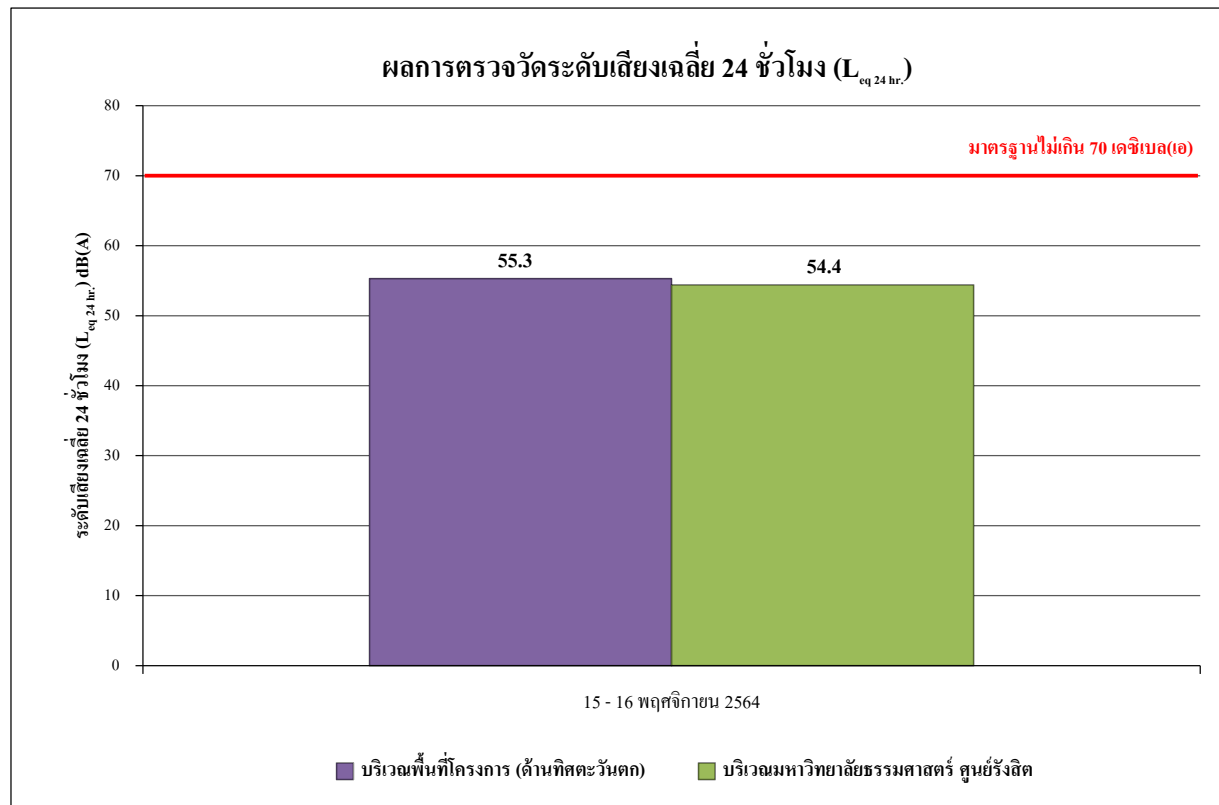


ผลการตรวจวัดปริมาณก๊าซไฮโดรคาร์บอน (THC)

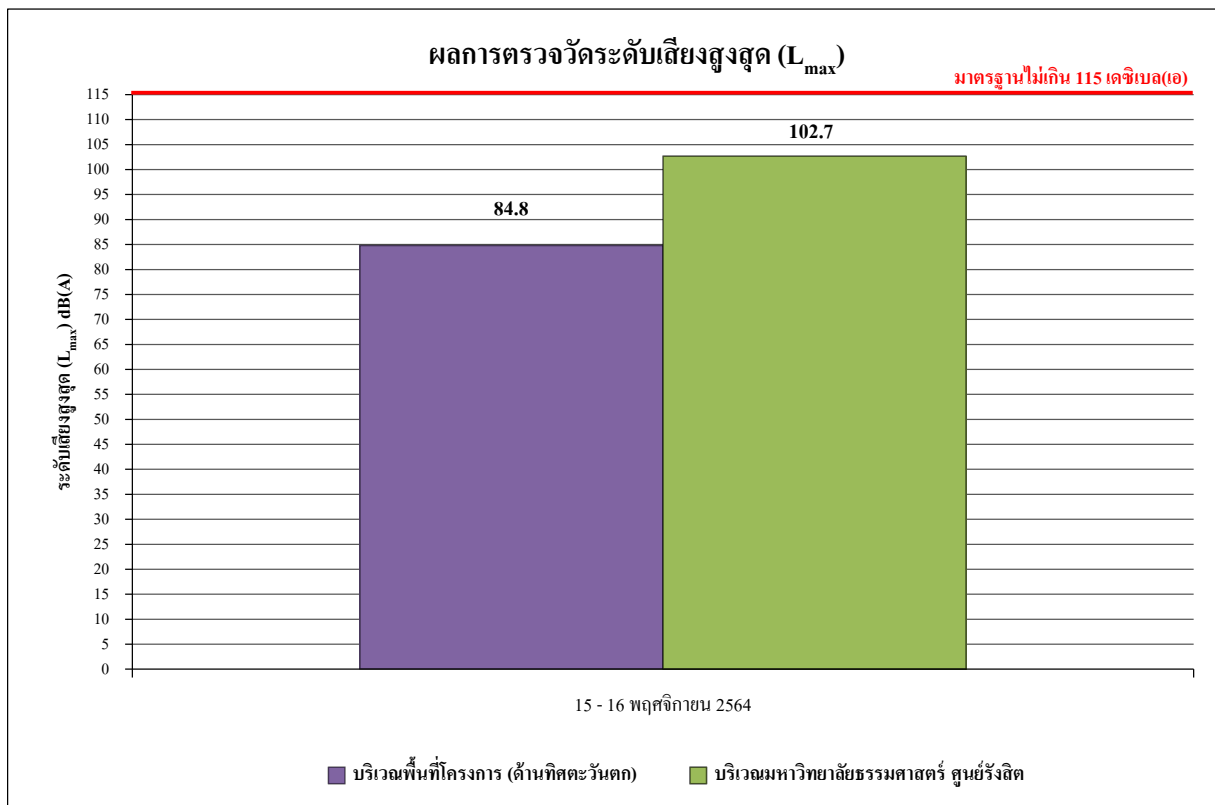


ผลการตรวจวัดระดับเสียงโดยทั่วไป

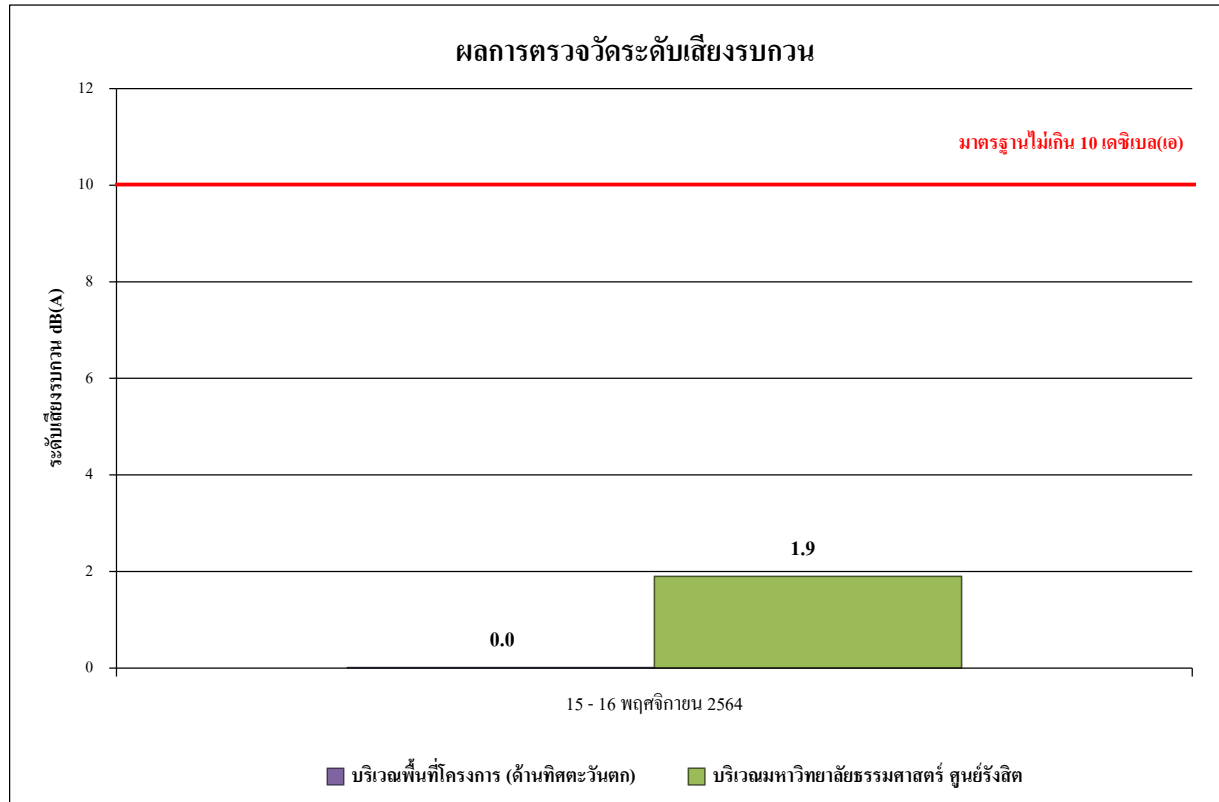
ผลการตรวจวัดระดับเสียงเฉลี่ย 24 ชั่วโมง ($L_{eq\ 24\ hr.}$)



ผลการตรวจวัดระดับเสียงสูงสุด (L_{Max})

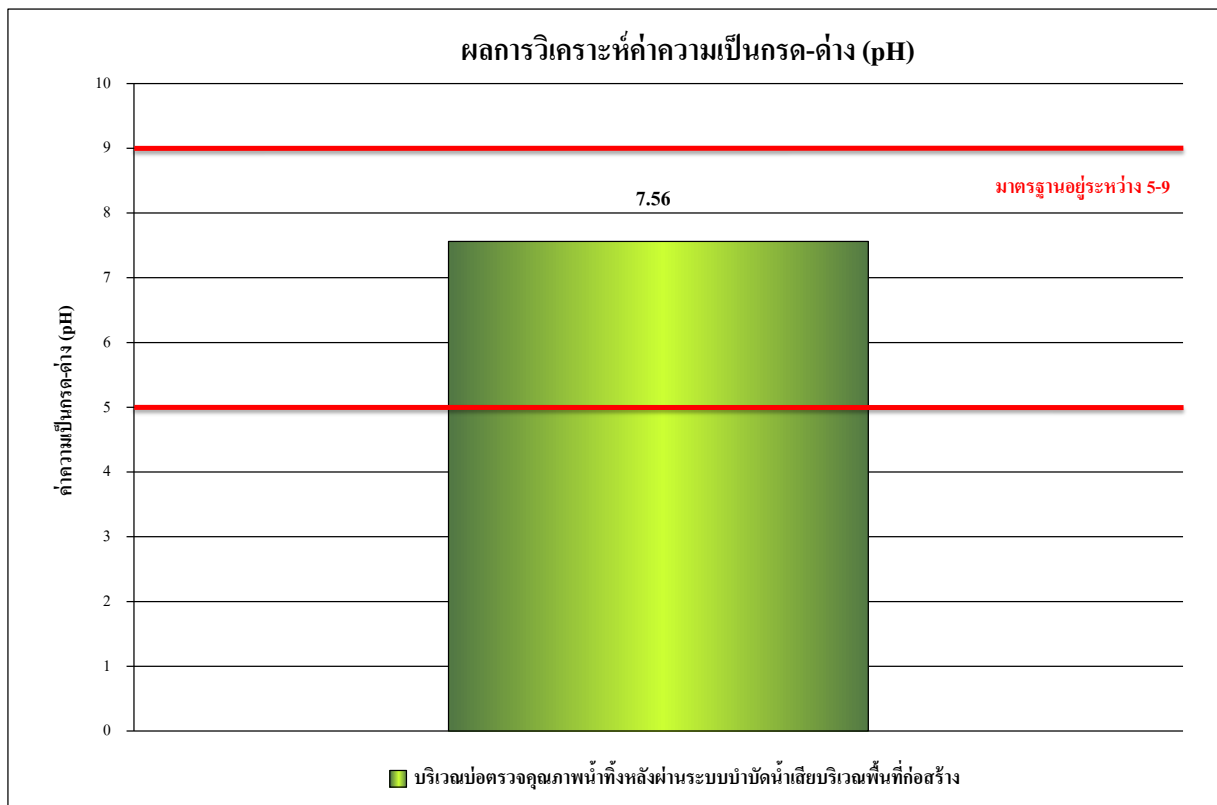


ผลการตรวจวัดระดับเสียงรบกวน

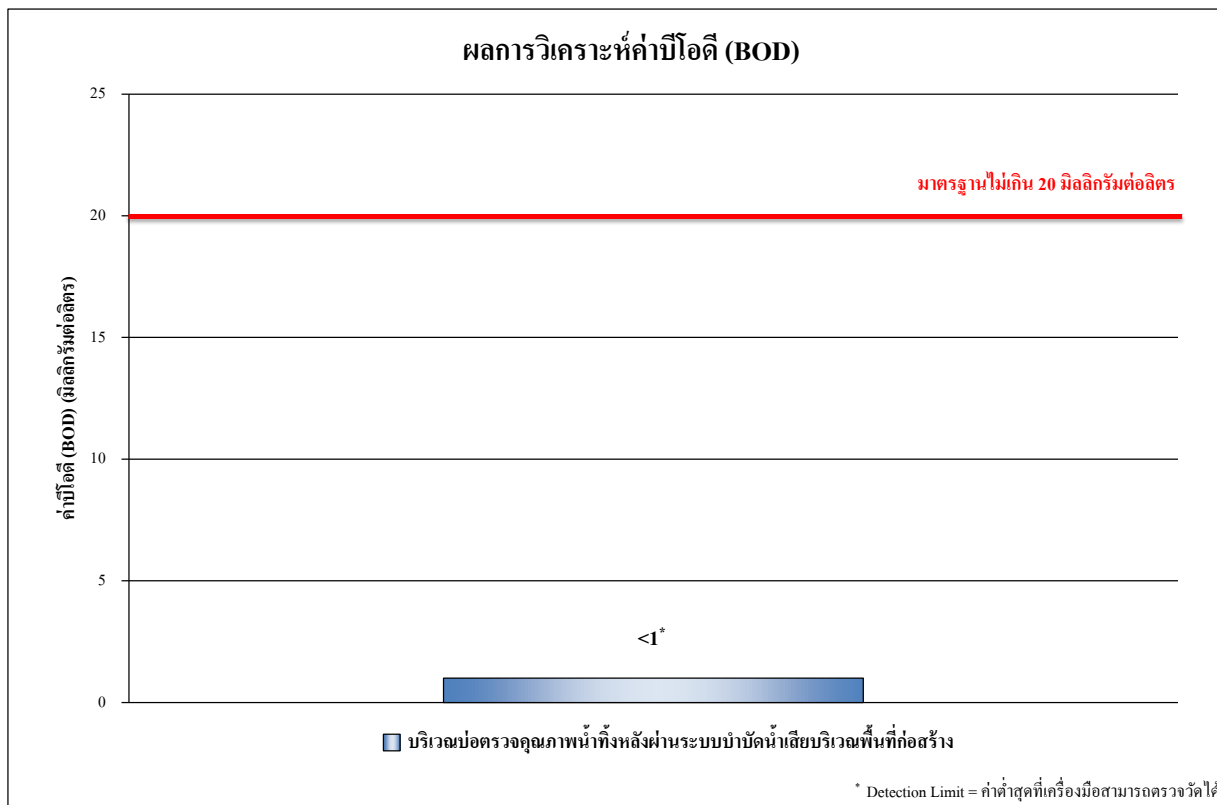


ผลการตรวจวัดคุณภาพน้ำทิ้ง

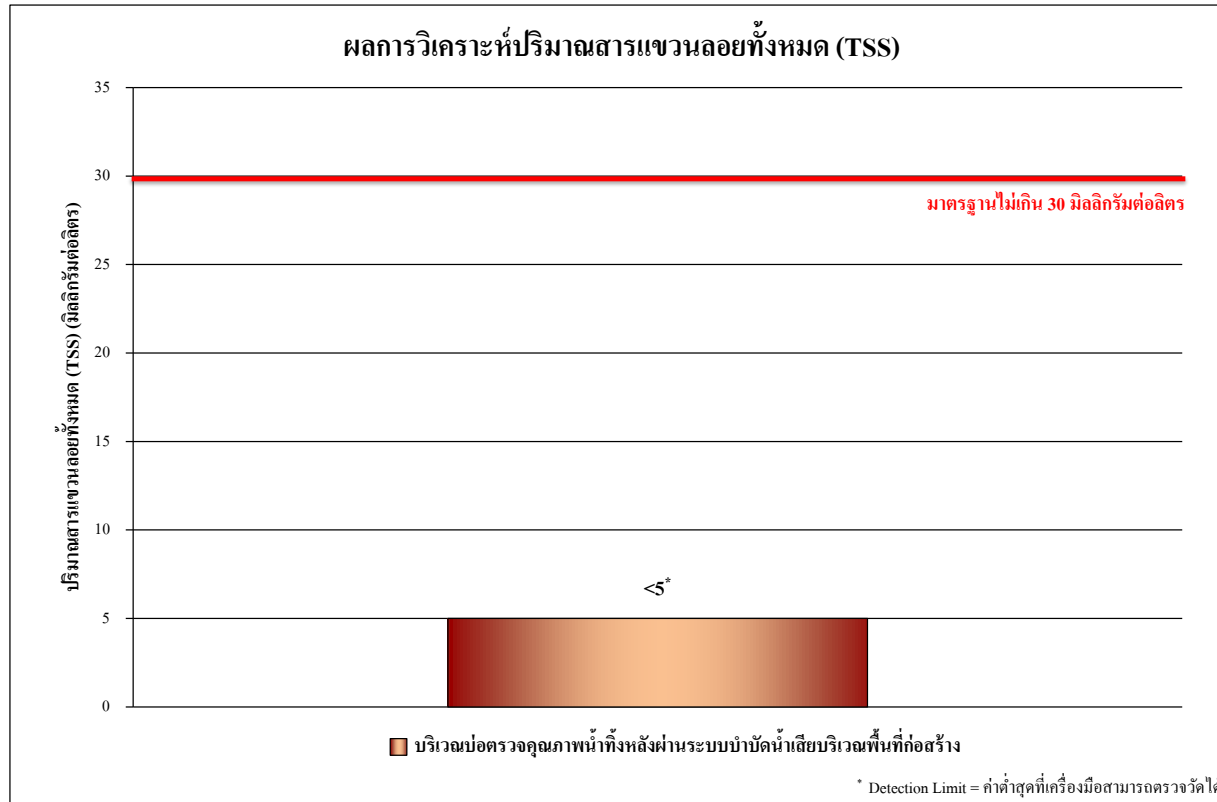
ผลการวิเคราะห์ค่าความเป็นกรด-ด่าง



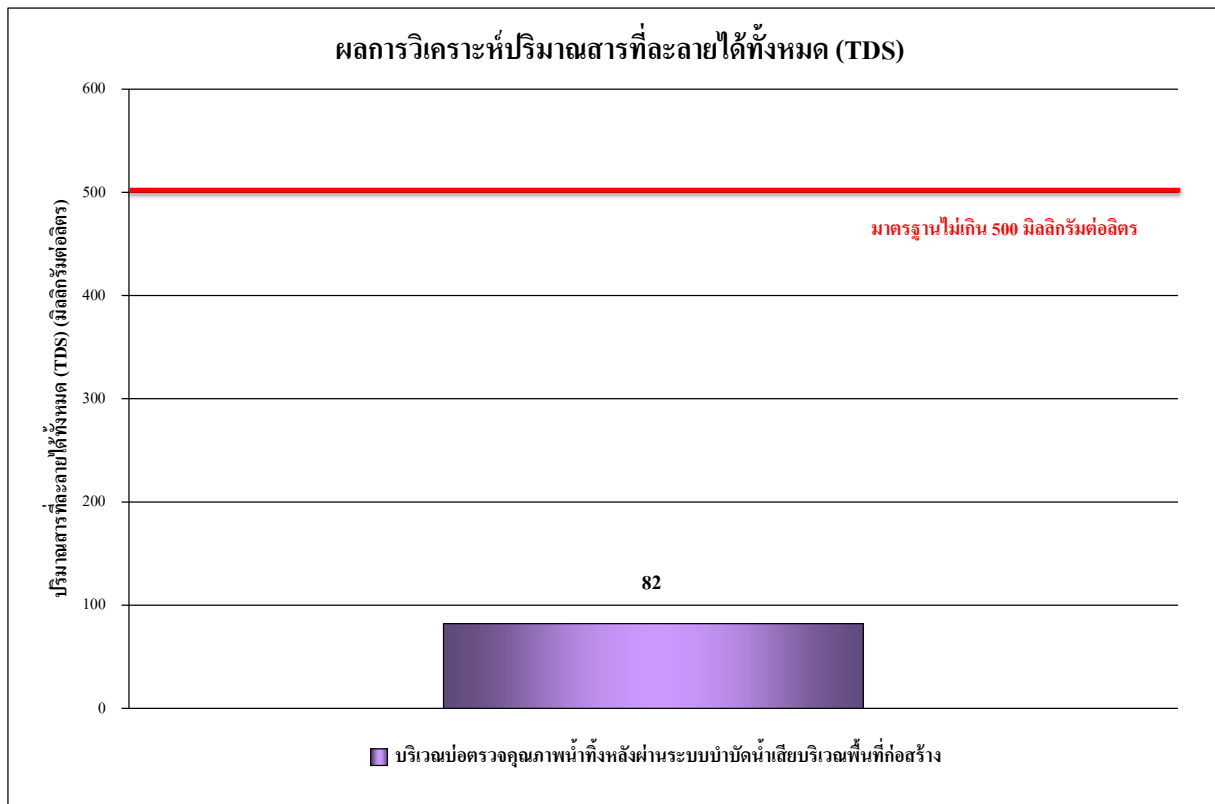
ผลการวิเคราะห์ค่าบีโอดี (BOD)



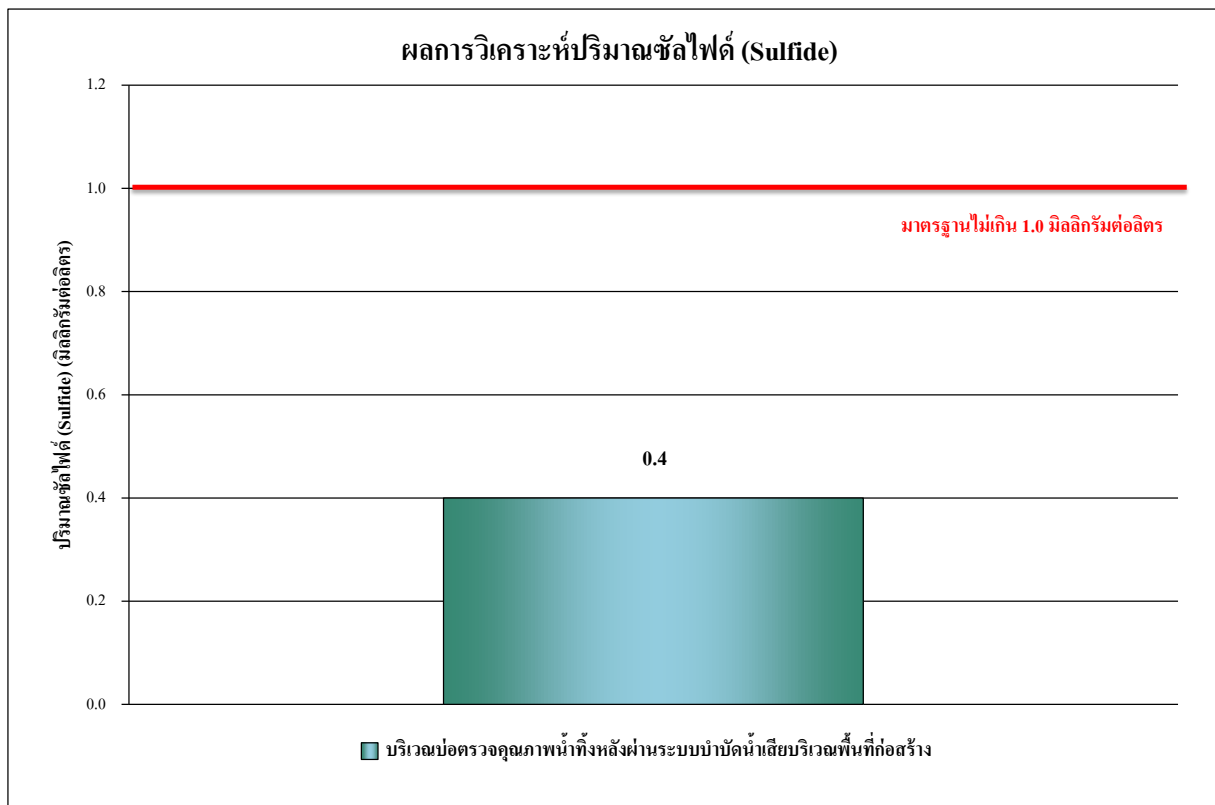
ผลการวิเคราะห์ปริมาณสารแขวนลอยทั้งหมด (TSS)



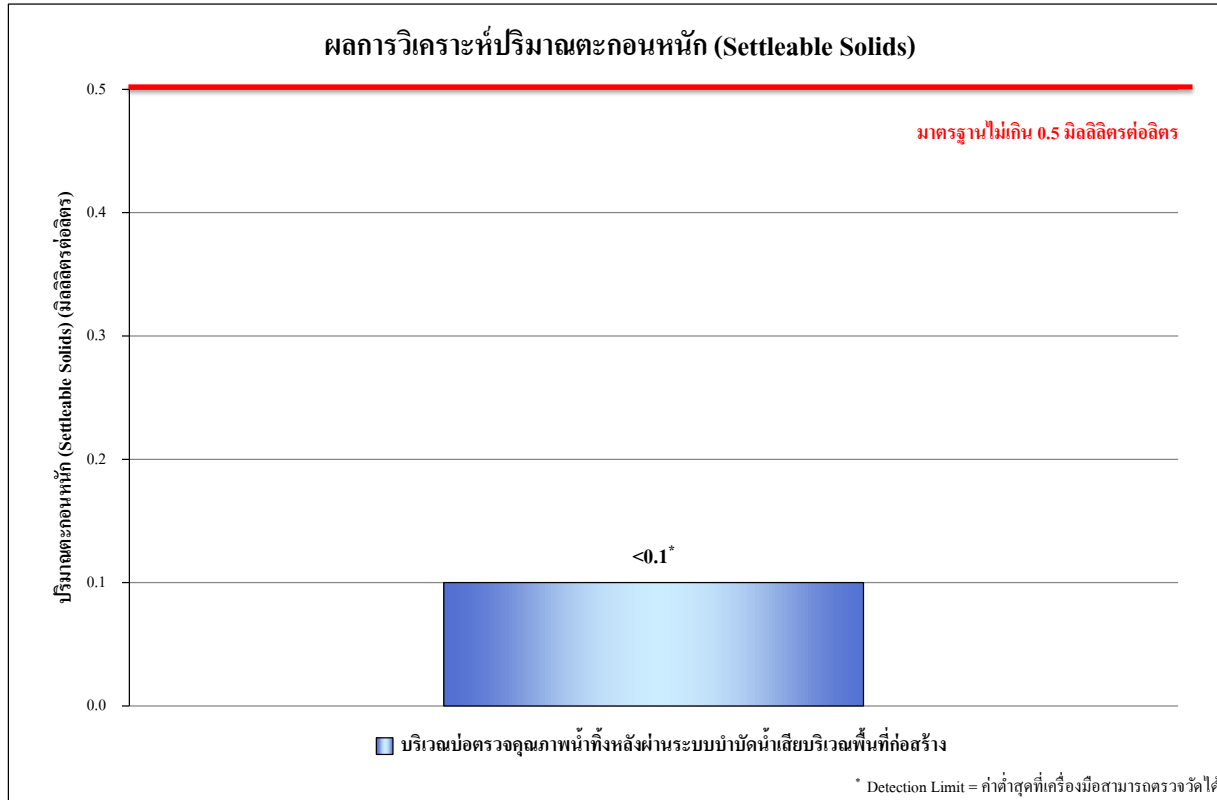
ผลการวิเคราะห์ปริมาณสารที่ละลายได้ทั้งหมด (TDS)



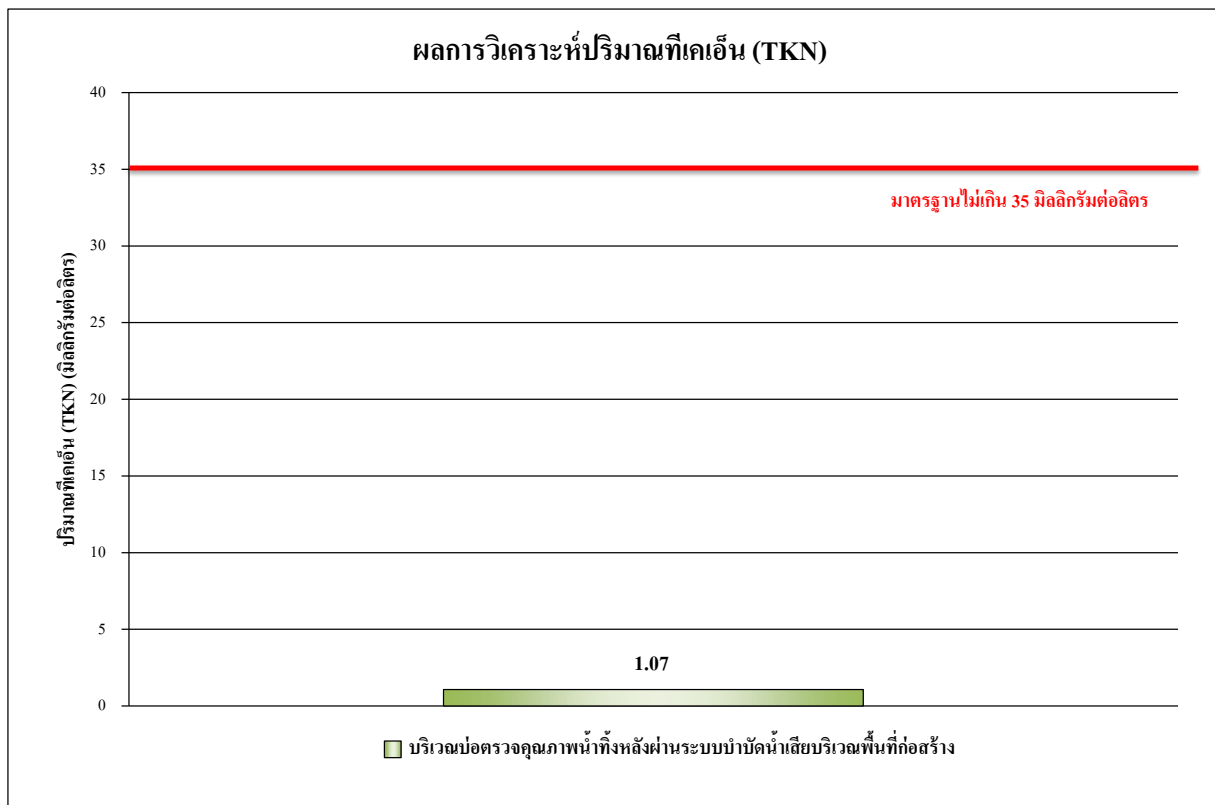
ผลการวิเคราะห์ปริมาณซัลไฟด์ (Sulfide)



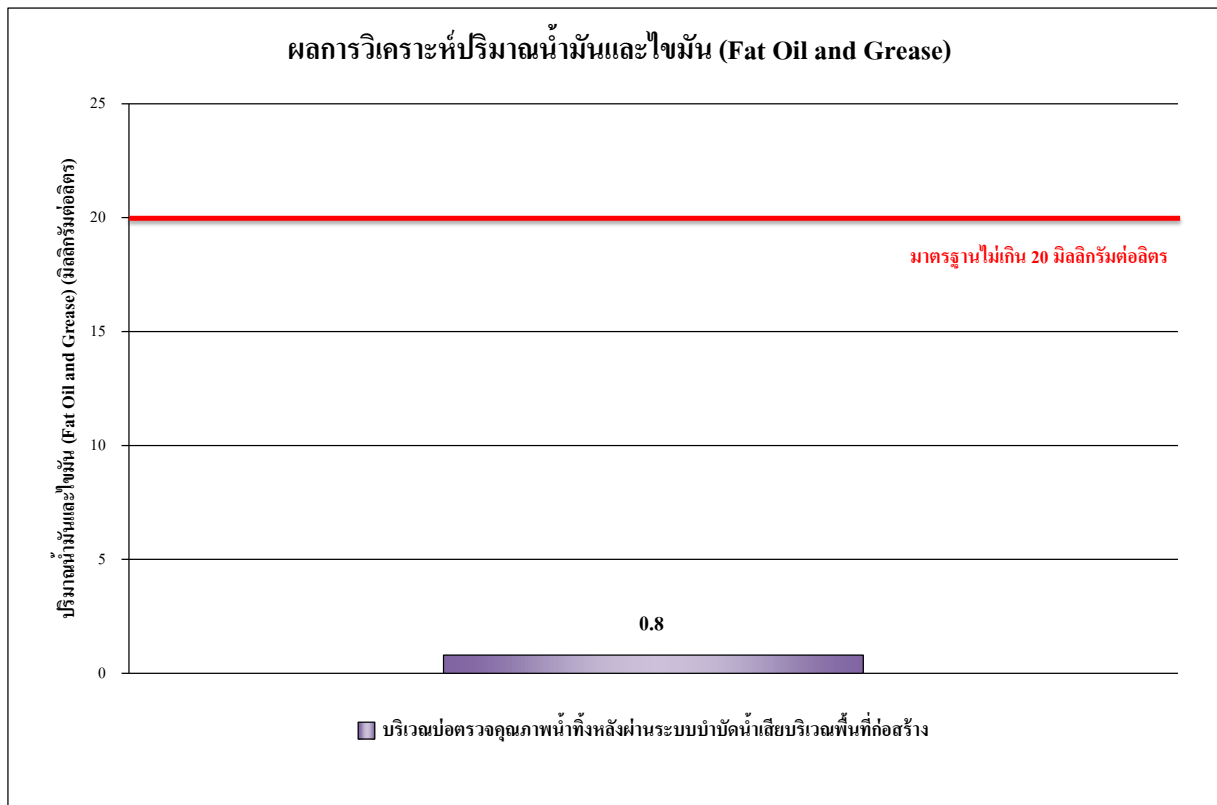
ผลการวิเคราะห์ปริมาณตะกอนหนัก (Settleable Solids)



ผลการวิเคราะห์ปริมาณทีเคเอ็น (TKN)



ผลการวิเคราะห์ปริมาณน้ำมันและไขมัน (Fat Oil and Grease)



ผลการวิเคราะห์ปริมาณแบคทีเรียกลุ่มฟีคอลโคลิฟอร์ม (FCB)

